

# VELKOPLOŠNÝ TISK



# DIGITÁLNÍ TISK



SERVICE Ltd.  
**Nord**

# CENÍK

[www.nord-service.cz](http://www.nord-service.cz)

# VELKOPLOŠNÝ TISK rolové materiály



HP XL Jet  
500 cm, 320 cm

## Ceník tisku na plotrech HP XL Jet, šíře 3200 mm, 5000 mm

do (m <sup>2</sup> )	1	2	5	20	50	100	200	300	500	více	šíře role (cm)
PVC monomerní 3 letá	415	367	319	195	180	158	150	135	128	120	137, 152
PVC polymerická 5 letá	558	493	429	408	360	315	300	285	270	255	137, 152
PVC litá 7 letá	779	689	599	569	539	509	497	488	483	479	137
PVC litá 10 letá BF	829	739	649	619	589	559	549	538	533	529	137
One way vision (okna)	819	725	630	599	567	536	515	498	485	477	127, 152
Banner Frontlit 450g HQ litý	350	325	300	288	275	263	250	238	225	213	104 až 500
Blockout banner 500 g	546	500	468	449	429	410	390	371	351	332	137, 152, 320
Backlight banner 600 g	742	689	636	610	583	557	530	504	477	451	250, 320
Mesh 340 g HQ	392	364	336	322	308	294	280	266	252	238	160, 250, 320, 500
Autoplachta 680 g + lak	490	455	420	403	385	368	350	333	315	298	250, 300
Billboard paper	222	192	150	108	84	72	60	54	51	48	129, 137, 152
City Light papír 150 g	238	221	204	196	196	179	170	162	153	145	137
Potisk druhé strany **	350	300	260	240	220	210	200	190	180	170	

\*\* potisk druhé strany pouze pro blockout banner pro vytvoření oboustranného banneru a pro backlight banner jako inverzní tisk na druhou stranu pro docílení HiFi barevného pojetí



## Ceník tisku na plotrech HP XL Jet, šíře 3200 mm a 5000 mm, standardní formáty

do (ks)	1	2	3	4	5	10	20	50	100	200
Billboard papír (506 x 238 cm)	1000	950	900	850	800	750	700	650	600	550
Billboard banner HQ (506 x 238 cm)	3300	3100	2900	2800	2700	2600	2500	2400	2300	2200
Billboard PVC 3 letá (506 x 238 cm)	2600	2500	2400	2300	2200	2100	2000	1900	1800	1700
Bigboard papír (960 x 360 cm)	2500	2400	2300	2200	2100	2000	1900	1800	1700	1600
Bigboard banner HQ (960 x 360 cm)	8400	7900	7500	7200	6900	6700	6500	6400	6300	6200
Bigboard PVC 3 letá (960 x 360 cm)	6700	6300	6000	5800	5700	5600	5500	5400	5300	5200
City Light papír (1185 x 1750 cm)	600	550	510	490	470	430	400	370	340	320

- Plotr šíře **320 cm, 500 cm**, používá skutečné **ředidlové inkousty** s výbornými exteriérovými vlastnostmi jako je světlostálost a otěruvzdornost
- Produkční rychlost tisku je mezi **65-80 m<sup>2</sup>** za hodinu
- Dosahuje nadstandardní barevnosti výtisků
- Ideální pro tisk **velkoformátových plachet a billboardů** ve vyšším objemu
- Použití vhodné pro pozorovací vzdálenost min. 3 metry

- Možnost tisku až **do kraje** materiálu, možnost precizního tisku na rubovou stranu (především pro prosvětlovací bannery, kde se rubová strana tiskne zrcadlově a dosáhne se tak nebývalé vysokého barevného nasycení při prosvětlení)
- Možnost tisku na **několik rolí** najednou
- Zpracování dat v programu Onyx s aplikací barevných profilů pro daná tisková média



Trvanlivost a Světlostálost v exteriéru min. **3 roky**

Ceny jsou uvedeny bez DPH, platnost od 1. prosince 2011.

# VELKOPLOŠNÝ TISK

## rolové materiály



ValueJet

### Ceník tisku na plotru ValueJet, šíře 1600 mm

do (m <sup>2</sup> )	1 m <sup>2</sup>	2 m <sup>2</sup>	5 m <sup>2</sup>	20 m <sup>2</sup>	50 m <sup>2</sup>	více	šíře role (cm)
PVC monomerická 3 letá	402	355	309	294	278	263	104, 137, 152
PVC polymerická 5 letá	467	413	359	341	323	305	104, 137
PVC litá 7 letá	649	574	499	474	449	424	137
PVC litá 10 letá, BF	727	643	559	531	503	475	137
One way vision (okna)	649	574	489	474	449	424	137
PVC reflexní	1560	1380	1200	1140	1080	1020	120
Prosvětlovací PVC	779	689	599	569	539	509	137
Banner Frontlit 450 g HQ litý	467	413	359	341	323	305	106, 137, 160
Blockout Banner 500 G	519	459	399	379	359	339	91, 104, 137
RollUp Banner	623	551	479	455	431	407	91, 104
Imitace plátna	779	689	599	569	539	509	137
Dekoratивní Mesh	779	689	599	569	539	509	137
Látkovina	727	643	559	531	503	475	152
Vlajkovina	766	677	589	560	530	501	137, 152
Fotopapír 190 g	480	424	369	351	332	314	91, 137
CLV papír 140 g	454	401	349	332	314	297	137
Backlight film	597	528	459	436	413	390	137



### Ceník tisku na plotru ValueJet, standardní formáty

(ks)	1	2	3	4	5	10	20	50	100	200
A0 fotopapír 190g exteriér/interiér HQ	460	440	420	402	384	364	342	314	302	287
A1 fotopapír 190g exteriér/interiér HQ	250	230	220	210	202	192	182	171	157	151
A2 fotopapír 190g exteriér/interiér HQ	154	148	133	118	111	103	98	92	87	79
A3 fotopapír 190g exteriér/interiér HQ	100	85	75	67	65	59	55	52	50	46

### Popis zařízení ValueJet

- plotr šíře **160 cm**, používá lehké ředidlové inkousty s dobrými exteriérovými vlastnostmi
- produkční rychlost tisku je mezi **8-16 m<sup>2</sup>** za hodinu
- fotorealistický exteriérový tisk

- výborný pro tisk nástěnných map pro exteriér i interiér
- ideální pro tisk malých samolepek pro následný ořez na vyřezávacím plotru Suma 1400T
- používané rozlišení tisku je **720x720 dpi**
- pro zvýšení otěruvzdornosti je vhodné PVC fólie následně laminovat



# VELKOPLOŠNÝ TISK

## samolepky, plotrový výřez



### Ceník tisku samolepek včetně následného ořezu

š/mm	v/mm	10 ks	20 ks	50 ks	100 ks	200 ks	300 ks	400 ks	500 ks	1000 ks	2000 ks	5000 ks
10	20	468	472	482	500	535	570	605	639	814	1070	2033
10	30	470	475	489	514	563	611	660	709	953	1327	2200
20	20	471	477	494	523	581	639	698	756	963	1498	2552
20	40	475	486	517	570	674	779	884	910	1391	1936	4312
20	60	480	495	541	616	767	918	984	1124	1496	2640	6072
20	80	485	505	564	663	860	974	1156	1338	1848	3344	7832
30	30	476	488	522	579	693	807	921	952	1477	2077	4664
30	50	483	501	555	644	823	922	1087	1252	1707	3062	7128
30	80	493	520	603	742	937	1192	1447	1701	2561	4541	10824
30	120	506	546	668	872	1177	1552	1584	1892	3432	6512	14969
40	40	484	503	559	653	842	948	1121	1407	1778	3203	7480
40	60	492	519	601	737	929	1179	1430	1680	2411	4470	10648
40	80	501	536	643	821	1083	1410	1429	1698	3045	5738	13816
40	100	509	553	685	904	1237	1641	1683	2015	3678	7005	16140
40	150	530	543	721	928	1469	1747	2040	2688	4814	9306	21685
40	200	551	581	816	1102	1581	2202	2824	3292	6263	12204	28581
50	50	493	476	553	622	856	1091	1325	1356	2376	4218	10063
50	80	508	504	623	821	1112	1474	1597	1912	3333	6343	14635
50	120	529	541	716	920	1453	1727	2191	2654	4750	9177	21378
50	200	570	616	824	1261	1857	2617	3226	3953	7583	14130	33158
60	60	504	496	604	783	1042	1370	1476	1761	3185	5764	13256
60	100	482	540	714	916	1445	1717	2177	2637	4717	9113	21225
60	150	510	596	778	1168	1695	2374	3053	3566	6810	12658	29660
60	200	538	651	904	1420	2133	3031	3755	4613	8903	16643	39134
60	250	565	706	1030	1454	2571	3524	4592	5659	10996	20627	-
80	150	536	648	898	1409	2113	3001	3716	4564	8807	16459	38697
80	250	609	793	1227	1798	3259	4510	5905	7301	13593	26880	-
100	100	518	612	815	1242	1823	2566	3309	3872	7422	13823	32429
100	200	557	790	1222	1788	3239	4481	5867	7253	13501	26696	-
100	300	639	884	1303	2296	4095	5994	7893	9792	21597	34663	-
150	150	577	832	1213	1800	3146	4571	5995	7420	16285	32237	-
150	300	758	1120	1776	3100	5903	8707	11510	16027	31723	-	-
150	500	915	1281	2737	4938	9580	14869	21122	26319	42302	-	-
200	200	717	956	1613	2916	5281	7773	10265	14284	28237	-	-
200	400	948	1340	2884	5220	10143	16871	22383	27896	44853	-	-
200	600	1241	1848	3974	7651	16803	25038	26909	33569	-	-	-

V případě laminace nutno k ceně připočíst 40%. První dva sloupce určují obdélníkový rozměr samolepky (pokud rozměr neodpovídá velikosti samolepky, držte se nejbližšího plošného obsahu).

### Ceník ořezu na vyřezávacím plotru Suma 1600 T

do (m <sup>2</sup> )	1 m <sup>2</sup>	2 m <sup>2</sup>	5 m <sup>2</sup>	20 m <sup>2</sup>	50 m <sup>2</sup>	více
Plocha výřezu pod 40 cm <sup>2</sup>	390	345	300	285	270	255
Plocha výřezu pod 200 cm <sup>2</sup>	299	265	230	219	207	196
Plocha výřezu nad 200 cm <sup>2</sup>	221	196	170	162	153	145

- vyřezávací plotr šíře 160 cm
- tangenciální nůž (natáčení nože do směru řezu, a tím možnost vyřezání menších detailů)
- optické snímání pro předtisknuté značky a následný výřez podle přiřazené křivky (program OPOS), vysoká přesnost řezu



# VELKOPLOŠNÝ TISK

## dokončující zpracování



Svářečka bannerů



Laminátor

### Ceník laminace

materiál / do (m <sup>2</sup> )	1 m <sup>2</sup>	2 m <sup>2</sup>	5 m <sup>2</sup>	20 m <sup>2</sup>	50 m <sup>2</sup>	více	šíře role (cm)
Laminace monomerická	220	194	169	161	152	144	104,140,152
Laminace polymerická	259	229	199	189	179	169	137
Laminace litá	532	470	409	389	368	348	137
Laminace Polyesterová	532	470	409	389	368	348	137
Laminace podlahová	597	528	459	436	413	390	120

### Ceník řezání, svařování a drukování

	1 m <sup>2</sup>	2 m <sup>2</sup>	5 m <sup>2</sup>	20 m <sup>2</sup>	50 m <sup>2</sup>	více	šíře role (cm)
Řezání ruční / m	5	5	5	5	5	5	
Svařování / m	20	20	20	20	20	20	
Oka / ks (průměr 13 mm)	10	10	10	10	10	10	
Oka / ks (průměr 11 mm)	5	5	5	5	5	5	

### Porovnání technologií

	HP XL Jet	Arizona XT	Valuejet
Světlostálost	◆◆◆◆	◆◆◆◆	◆◆◆◆
Otěruvzdornost	◆◆◆◆	◆◆◆◆	◆◆◆
Citylighty	◆◆◆◆	◆◆◆◆	◆◆◆
Vlajky	◆◆◆◆	◆◆	◆◆◆
Cena tisku (více teček = nízká cena)	◆◆◆◆	◆◆◆	◆◆
Tisk na druhou stranu	◆◆	◆◆◆◆	
Rychlost tisku	◆◆◆◆	◆◆◆	◆◆
Billboardy papír	◆◆◆◆		◆◆
PVC desky		◆◆◆◆	
Hliníkové sendviče, plexi		◆◆◆◆	
Mega plachty	◆◆◆◆	◆◆	
Deskové materiály rozměru 2x3 m		◆◆◆◆	
Prosvětlovací grafika	◆◆◆	◆◆◆◆	◆◆◆
Plachty na automobily	◆◆◆◆		
PVC samolepky pro exteriér	◆◆◆◆	◆◆◆◆	◆◆◆◆
Potisk bílou barvou		◆◆◆◆	
Rozlišení tisku	◆◆	◆◆◆◆	◆◆◆◆
Okenní grafika	◆◆	◆◆◆	◆◆◆◆
Potisk na automobily	◆◆◆◆	◆	◆◆◆◆
Informační systémy	◆	◆◆◆◆	◆◆◆◆
Samolepky pro ořez na plotru		◆◆	◆◆◆◆
Tisk map		◆◆◆◆	◆◆◆◆
Tisk interiérových výtisků		◆◆◆◆	◆◆◆◆
Nutnost laminace výtisků			◆◆◆
Citylighty (film / exteriér)		◆◆◆◆	◆◆◆
Roll Up Systémy		◆◆◆◆	◆◆◆◆
Fotokvalita		◆◆◆◆	◆◆◆◆
Lepenka, karton		◆◆◆◆	

### Laminace

- studený laminátor šíře **160 cm** pro nanesení krycí PVC fólie pro zvýšení exteriérových vlastností (světlostálost, otěruvzdornost)
- matné lamino pro zabránění světelných odlesků
- lesklé lamino pro zvýšení kontrastu tištěného motivu
- lamino s UV filtrem pro zvýšení světlostálosti tisků
- strukturované podlahové lamino pro extrémní namáhání výtisku

### Svařování

- používáme profesionální poloautomatickou horkovzdušnou svářečku o šířce svaru 2,5 cm a 4 cm
- vysoká pevnost svaru v tahu jak v horizontálním tak ve vertikálním směru
- svařování jednotlivých dílů plachet, úprava hran

### Drukování

- plachty po okrajích osazujeme oky pro zavěšení
- druky vnitřního průměru 12,7 mm a 12 mm pro plachty větších rozměrů v barvě stříbrné
- druky vnitřního průměru 10 mm pro plachty menších rozměrů (od velikosti Eurobillboardu) v barvě stříbrné

### Vysvětlivky

- PVC monomerická** ... válcovaná PVC fólie s poměrně vysokou tepelnou a časovou roztažností, vhodná pro krátkodobé aplikace
- PVC polymerická** ... válcovaná polymerizovaná PVC fólie vhodná pro dlouhodobé aplikace, včetně mírně tvarovaných ploch
- PVC litá** ... litá PVC fólie vhodná pro aplikace na nerovné povrchy (především auta), dlouhodobé aplikace
- One Way Vision** ... PVC fólie perforovaná pro polep oken (dopravní prostředky) s černou zadní stranou, zabezpečuje jednostrannou průhlednost
- Banner HQ** ... litý banner pro dlouhodobé aplikace, dobře svařitelný
- Backlight** ... materiál pro nasvětlení zezadu
- Blockout** ... neprůhledný baner

### Požadavky na data

- data je možno dodat ve formátech: **PDF, EPS, JPEG, TIFF**, event. CDR, AI
- v případě dodání dat ve zdrojových progr. (**CDR, AI**) nezapomeňte převést písma do křivek
- v dokumentu **neміchejte RGB a CMYK** objekty (data mohou být v RGB jen jako celek), o této skutečnosti informujte při objednávce
- data dodávejte nejlépe **v poměru 1:1** (u větších motivů max. 1:4), rozlišení fotografií cca 150 dpi, velké plachty až 1:10.
- v žádných dokumentech **nepoužívejte správu barev**

# UV POTISK deskové materiály



ARIZONA XT

## Ceník tisku Arizona XT

materiál / do m <sup>2</sup>	1 m <sup>2</sup>	2 m <sup>2</sup>	5 m <sup>2</sup>	20 m <sup>2</sup>	50 m <sup>2</sup>	více
PVC deska 1 mm	807	714	621	590	559	528
PVC deska 2 mm	871	771	670	637	603	570
PVC deska 3 mm	944	835	726	690	653	617
PVC deska 4 mm	980	867	754	716	679	641
PVC deska 5 mm	1053	932	810	770	729	689
PVC deska 6 mm	1144	1012	880	836	792	748
PVC deska 8 mm	1417	1254	1090	1036	981	927
PVC deska 10 mm	1563	1382	1202	1142	1082	1022
Ditinka 5 mm	871	771	670	637	603	570
Dutinka 10 mm	1053	932	810	770	729	689
Kapa Plast 5 mm	998	883	768	730	691	653
Kapa Line 5 mm	871	771	670	637	603	570
Kapa Canvas 5 mm (plátno)	1144	1012	880	836	792	748
Dibont 3 mm	1690	1495	1300	1235	1170	1105
Hliník 1 mm	1508	1334	1160	1102	1044	986
Vlnitá lepenka (1 vrstvá)	725	642	558	530	502	474
Vlnitá lepenka (2 vrstvá)	835	738	642	610	578	546
Baner	577	511	444	422	400	377
PVC 5 letá	577	511	444	422	400	377
PVC 3 letá	541	478	416	395	374	354
Tyvek	707	626	544	517	490	462
Plexi 2 mm	1599	1415	1230	1169	1107	1046
Plexi 4 mm	2090	1849	1608	1528	1447	1367
Opál 5 mm	2054	1817	1580	1501	1422	1343
Karton 1 mm	671	593	516	490	464	439
Karton 2 mm	744	658	572	543	515	486
Polyart 110g	707	626	544	517	490	462
Papír 135g-170g	439	389	338	321	304	287
Papír 200-250g	458	405	352	334	317	299
Papír 300g	476	421	366	348	329	311
Magnetická fólie 0,6 mm	1690	1495	1300	1235	1170	1105
Magnetická fólie 0,9 mm	2054	1817	1580	1501	1422	1343

## Příplatky pro potisk Arizona XT

do (m <sup>2</sup> )	1 m <sup>2</sup>	2 m <sup>2</sup>	5 m <sup>2</sup>	20 m <sup>2</sup>	50 m <sup>2</sup>	více
navíc 1x bílá	210	173	150	143	135	128
navíc 2x bílá	420	345	300	285	270	255
navíc 1x CMYK	574	472	410	390	369	349
navíc 1x CMYK+1x bílá	770	633	550	523	495	468
navíc 1x CMYK+2x bílá	966	794	690	656	621	587
navíc 1x CMYK+3x bílá	1162	955	830	789	747	706



CMYK navíc ... pro nasycení barev prosvětlovací reklamy.

CMYK navíc pro potisk druhé strany.

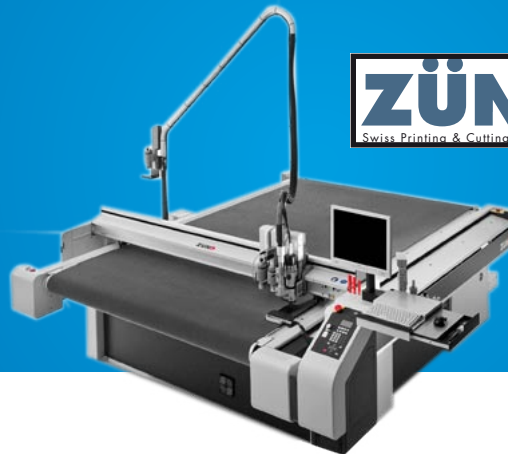
Bílá navíc 1x nebo 2x pro překrytí, prosvětlování, zvýraznění tisku na průhledná média, oboustranný pohled na průsvitné materiály.



**Trvanlivost a Světlostálost v exteriéru min. 4 roky**

Ceny jsou uvedeny bez DPH, platnost od 1. prosince 2011.

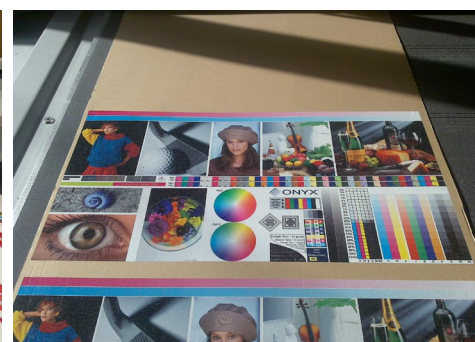
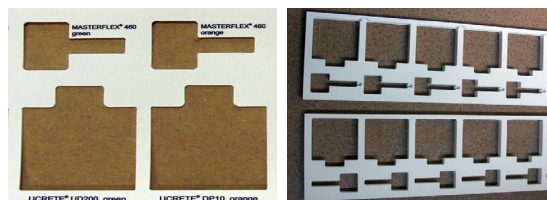
# UV POTISK dokončující zpracování



## Ceník zpracování na zařízení Zünd

Typ zpracování/ délka řezu	do 1m	do 2m	do 5m	do 20m	do 50m	více
Frézování PVC deska 2-5 mm	90	70	50	48	45	43
Frézování PVC deska 6-10 mm	144	112	80	76	72	68
Frézování PVC deska 11-20 mm	180	140	100	95	90	85
Frézování (Al 1 mm, dibont 3mm)	180	140	100	95	90	85
Ořez oscilační (lepenka, kapa do 10 mm)	72	56	40	38	36	34
Rylování (papír, lepenka, PVC)	36	28	20	19	18	17
V-Cut (kapa, lepenka do 10 mm) ... pro ohýbání	144	112	80	76	72	68
Výřez (PVC samolepka, PVC desky 1 mm)	54	42	30	29	27	26

- Frézování do 20 mm (PVC, Al, Plexi, ...)
- Řezání oscilačním nožem (lepenka, Kapa, ...)
- Řezání tangenc. nožem (PVC fólie, PVC do 2 mm, ...)
- Rylování (lepenka, papír, ...)
- V Cut (rylování, nářez hrubších materiálů pro ohýbání)



# DIGITÁLNÍ TISK

## letáky, vizitky, ...



KONICA MINOLTA  
bizhub PRESS C 8000

### Ceník barevného tisku na 90 g hlazený papír (ostatní typy a gramáže za příplatek)

formát / do (ks)	1 ks	10 ks	30 ks	100 ks	200 ks	400 ks	500 ks	700 ks	více
A5, 4/0	11,0	7,7	5,5	4,4	3,9	3,3	2,9	2,4	2,3
A5, 4/4	17,0	11,9	8,5	6,8	6,0	5,1	4,4	3,7	3,6
A4, 4/0	18,0	12,6	9,0	7,2	6,3	5,4	4,7	4,0	3,8
A4, 4/4	25,0	17,5	12,5	10,0	8,8	7,5	6,5	5,5	5,3
A3, 4/0	26,0	18,2	13,0	10,4	9,1	7,8	6,8	5,7	5,5
A3, 4/4	38,0	26,6	19,0	15,2	13,3	11,4	9,9	8,4	8,0
SRA3, 4/0	28,0	19,6	14,0	11,2	9,8	8,4	7,3	6,2	5,9
SRA3, 4/4	40,0	28,0	20,0	16,0	14,0	12,0	10,4	8,8	8,4

### Ceník černobílého tisku na 80 g papír (ostatní typy a gramáže za příplatek)

formát / do (ks)	1 ks	10 ks	30 ks	100 ks	200 ks	400 ks	500 ks	700 ks	více
A4	10,0	4,0	2,0	1,5	1,4	1,3	1,2	1,1	1,0
A4 duplex	15,0	6,0	3,0	2,3	2,0	2,0	1,8	1,7	1,5
A3	17,0	6,8	3,4	2,6	2,4	2,2	2,0	1,9	1,7
A3 duplex	20,0	8,0	4,0	3,0	2,8	2,6	2,4	2,2	2,0
SRA3	22,0	8,8	4,0	3,3	3,1	2,9	2,6	2,4	2,2
SRA3 duplex	25,0	10,0	5,0	3,8	3,5	3,3	3,0	2,8	2,5

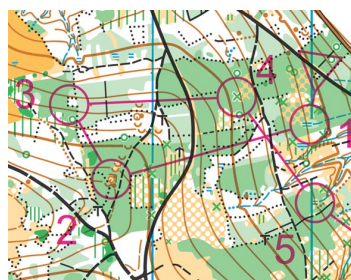
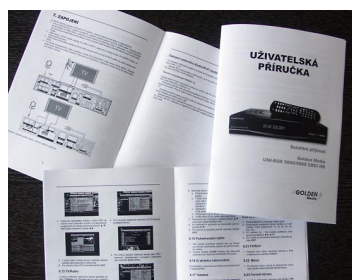
### Příplatky za vyšší gramáž papíru (cena za ks)

materiál / formát	A4	A3	SRA3
DCP 120g	0,4	0,8	1,0
DCP 160g,	0,7	1,4	1,8
DCP 200g,	1,1	2,2	2,8
DCP 250g,	1,5	3,0	3,8
Coated 135g	0,6	1,2	1,5
Coated 170g	1,0	2,0	2,5
Coated 200g	1,5	3,0	3,7
Coated 250g	2,0	4,0	5,0
grafický papír 300g	4,0	8,0	10,0
samolepky	4,0	8,0	10,0

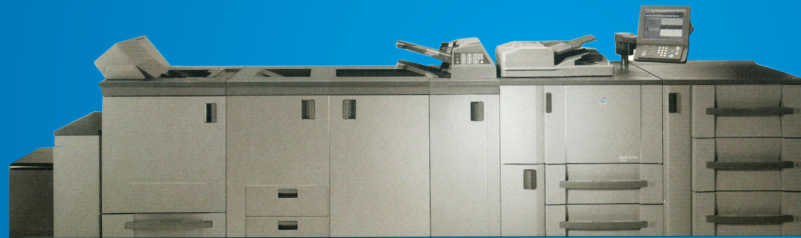


### Tisk vizitek

materiál / do (ks)	50 ks	100 ks	150 ks	200 ks	300 ks	400 ks	500 ks
papír 250g, jednostranně	4,0	3,5	3,0	2,5	2,0	1,7	1,4
grafický papír 300g, jednostranně	4,5	4,0	3,5	3,0	2,5	2,2	1,7
papír 250g, oboustranně	6,5	6,0	5,5	4,5	3,5	3,0	2,5
grafický papír 300g, oboustranně	8,5	7,5	6,5	5,5	4,5	4,0	3,5



# DIGITÁLNÍ TISK brožury



KONICA MINOLTA bizhub PRO 1051

## Brožury A4, lepená vazba, barevná obálka, černobílý vnitřek

Počet stran / do (ks)	1 ks	10 ks	30 ks	100 ks	200 ks	400 ks	500 ks	700 ks	více
40 stran + obálka	133,0	102,0	89,0	73,0	62,8	52,0	44,0	40,2	37,8
60 stran + obálka	142,0	108,8	94,9	78,0	67,0	55,6	47,2	43,1	40,5
80 stran + obálka	165,0	126,0	109,8	90,6	77,8	64,8	55,2	50,4	47,4
100 stran + obálka	188,0	143,3	124,8	103,3	88,7	74,0	63,3	57,8	54,3
120 stran + obálka	211,0	160,5	139,7	115,9	99,5	83,2	71,3	65,2	61,2
150 stran + obálka	248,0	188,3	163,8	136,3	116,9	98,0	84,3	77,0	72,3
200 stran + obálka	283,0	214,5	186,5	155,5	133,3	112,0	96,5	88,2	82,8
250 stran + obálka	381,0	278,3	242,0	199,7	170,2	142,2	121,1	111,2	104,7
300 stran + obálka	433,0	317,3	275,8	228,3	217,3	163,0	139,3	127,8	120,3

Vysoce kvalitní lepení v online finišeru tavným plastem. Výška hřbetu je max 30 mm. Obálka tištěna na papír 250 g mat nebo 250 g lesk, vnitřek na běžný kancelářský papír 80 g. Obálku lze vytisknout jako černobílou (jednostranně, oboustranně) nebo plnobarevnou (jednostranně, oboustranně)... viz odečty ve spodní části ceníku. Brožury A4, lepená vazba, obálka 250 g plnobarevná, vnitřek 80g jednobarevný.

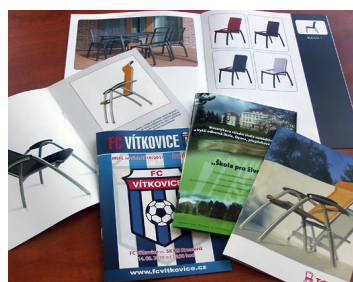
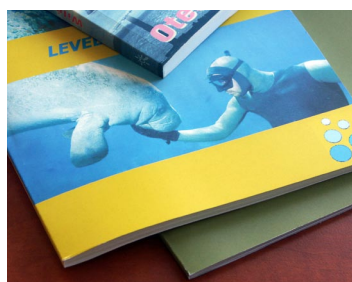
Brožury A4, odečty	1 ks	10 ks	30 ks	100 ks	200 ks	400 ks	500 ks	700 ks	více
Obálka 4/0	-10,0	-7,5	-6,5	-5,5	-4,9	-4,0	-3,5	-3,0	-2,7
Obálka 1/1	-15,0	-20,0	-21,0	-18,3	-16,1	-12,8	-11,0	-9,3	-8,3
Obálka 1/0	-18,0	-21,2	-21,6	-18,7	-16,5	-13,1	-11,4	-9,6	-8,6

## Brožury A4, šitá vazba, barevná obálka, černobílý vnitřek

Počet stran / do (ks)	1 ks	10 ks	30 ks	100 ks	200 ks	400 ks	500 ks	700 ks	více
8 stran + obálka	69,0	53,0	44,4	37,8	33,1	27,4	23,6	21,1	19,6
16 stran + obálka	85,0	65,0	54,8	46,6	40,6	33,8	29,2	26,2	24,4
32 stran + obálka	95,0	72,5	61,3	52,1	45,3	37,8	32,7	29,4	27,4
48 stran + obálka	106,0	79,0	68,2	56,4	49,2	41,2	35,8	32,4	30,2
64 stran + obálka	122,0	91,0	78,6	65,2	56,7	47,6	41,4	37,5	35,0
80 stran + obálka	138,0	103,0	89,0	74,0	64,2	54,0	47,0	42,6	39,8
96 stran + obálka	154,0	115,0	99,4	82,8	71,7	60,4	52,6	47,7	44,6
112 stran + obálka	175,0	132,0	111,8	92,6	80,2	67,8	59,2	53,8	50,4
128 stran + obálka	191,0	144,0	122,2	101,4	110,4	74,2	64,8	59,0	55,2

Šití v online finišeru s automatickým ořezem. Maximálně 50 listů (200 stran). Obálka tištěna na papír 250 g mat nebo 250 g lesk, vnitřek na běžný kancelářský papír 80 g. Obálku lze vytisknout jako černobílou (jednostranně, oboustranně) nebo barevnou (jednostranně, oboustranně)... viz odečty ve spodní části ceníku. Brožury A4, šitá vazba, obálka 250 g plnobarevná, vnitřek 80 g jednobarevný.

Brožury A4, odečty	1 ks	10 ks	30 ks	100 ks	200 ks	400 ks	500 ks	700 ks	více
Obálka 4/0	-10,0	-7,5	-6,5	-5,5	-4,9	-4,0	-3,5	-3,0	-2,7
Obálka 1/1	-15,0	-20,0	-21,0	-18,3	-16,1	-12,8	-11,0	-9,3	-8,3
Obálka 1/0	-18,0	-21,2	-21,6	-18,7	-16,5	-13,1	-11,4	-9,6	-8,6



# DIGITÁLNÍ TISK brožury



## Brožury A5, šitá vazba, obálka 250 g plnobarevná, vnitřek 80 g jednobarevný

Počet stran / do (ks)	1 ks	10 ks	30 ks	100 ks	200 ks	400 ks	500 ks	700 ks	více
8 stran + obálka	48,5	37,3	30,6	25,9	22,4	18,3	15,5	13,8	12,9
16 stran + obálka	60,5	46,3	38,4	32,5	28,0	23,1	19,7	17,7	16,5
32 stran + obálka	66,5	50,8	42,3	35,8	30,9	25,5	21,8	19,6	18,3
48 stran + obálka	77,5	57,3	49,2	40,1	34,7	28,9	24,9	22,5	21,1
64 stran + obálka	86,5	64,0	55,0	45,0	38,9	32,5	28,0	25,4	23,8
80 stran + obálka	93,5	69,3	59,6	48,9	42,2	35,3	30,5	27,6	25,9
96 stran + obálka	99,5	73,8	63,5	52,2	45,0	37,7	32,6	29,6	27,7
112 stran + obálka	113,5	85,5	71,3	58,1	50,2	42,3	36,7	33,4	31,4
128 stran + obálka	120,5	90,8	75,9	62,0	67,3	45,1	39,2	35,7	33,5

Šití v online finišeru s automatickým ořezem. Max. 200 stran. Obálka - papír 250 g/lesk, vnitřek - papír 80 g. Obálku lze vytisknout jako černobílou / barevnou (jednostranně, oboustranně)... viz odečty ve spodní části ceníku. Brožury A4, šitá vazba, obálka 250 g plnobarevná, vnitřek 80 g jednobarevný,

Brožury A5, odečty	1 ks	10 ks	30 ks	100 ks	200 ks	400 ks	500 ks	700 ks	více
Obálka 4/0	-7,0	5,3	-4,6	-3,9	-3,4	-2,8	-2,5	-2,1	-1,9
Obálka 1/1	-10,0	-12,8	-13,3	-11,5	-10,2	-8,1	-7,0	-5,9	-5,3
Obálka 1/0	-15,0	-14,8	-14,3	-12,3	-10,9	-8,7	-7,6	-6,4	-5,8

## Brožury A4, šitá vazba, obálka 250 g plnobarevná, vnitřek 90 g plnobarevný

Počet stran / do (ks)	1 ks	10 ks	30 ks	100 ks	200 ks	400 ks	500 ks	700 ks	více
4 strany + obálka	71,0	54,5	45,7	38,9	33,9	28,2	24,3	22,0	20,5
8 stran + obálka	97,0	74,0	62,6	53,2	46,1	38,6	33,4	30,3	28,3
12 stran + obálka	121,0	92,0	78,2	66,4	57,4	48,2	41,8	38,0	35,5
16 stran + obálka	143,0	108,5	92,5	78,5	67,7	57,0	49,5	45,0	42,1
20 stran + obálka	163,0	123,5	105,5	89,5	77,1	65,0	56,5	51,4	48,1
24 stran + obálka	181,0	137,0	117,2	99,4	85,6	72,2	62,8	57,2	53,5
32 stran + obálka	219,0	165,5	141,9	120,3	103,4	87,4	76,1	69,3	64,9
48 stran + obálka	300,0	224,5	194,3	163,1	140,1	118,8	103,7	94,6	88,7
64 stran + obálka	368,0	275,5	238,5	200,5	189,8	146,0	127,5	116,4	109,1

Šití v online finišeru s automatickým ořezem. Max. 200 stran. Obálka - papír 250 g mat/lesk, vnitřek - papír 90 g mat/135g lesk (příplatek 0,30 za stránku A4).

## Brožury, A5, šitá vazba, obálka 250 g plnobarevná, vnitřek 90 g plnobarevný

Počet stran / do (ks)	1 ks	10 ks	30 ks	100ks	200 ks	400 ks	500 ks	700 ks	více
4 strany + obálka	49,5	38,0	31,2	26,4	22,8	18,7	15,8	14,3	13,3
8 stran + obálka	66,5	50,8	42,3	35,8	30,8	25,	21,8	19,7	18,4
12 stran + obálka	81,5	62,0	52,0	44,0	37,8	31,5	27,0	24,5	22,9
16 stran + obálka	95,5	72,5	61,1	51,7	44,4	37,1	31,9	29,0	27,1
20 stran + obálka	107,5	81,5	68,9	58,3	50,0	41,9	36,1	32,8	30,7
24 stran + obálka	117,5	89,0	75,4	63,8	54,7	45,9	39,6	36,0	33,7
32 stran + obálka	139,5	105,5	89,7	75,9	65,1	54,7	47,3	43,1	40,3
48 stran + obálka	190,5	142,0	122,6	102,2	87,7	74,1	64,4	58,8	55,1
64 stran + obálka	228,5	170,5	147,3	123,1	116,8	89,3	77,7	70,9	66,5

Šití v online finišeru s automatickým ořezem. Max. 200 stran. Obálka - papír 250 g mat/lesk, vnitřek - papír 90 g mat/135g lesk (příplatek 0,15 za stránku A5).



# DIGITÁLNÍ TISK

## dokončující zpracování



Ideal 5222 DigiCut

### Ceník sešívání (vazba V1)

počet listů / počet ks	10 ks	30 ks	100 ks	200 ks	400 ks	500 ks	více
do 10 listů	10	8	5	4	3	2	1
do 25 listů	15	10	8	5	4	3	2
do 50 listů	20	15	10	6	5	4	3

### Ceník sešívání (vazba V2)

počet listů / počet ks	10 ks	30 ks	100 ks	200 ks	400 ks	500 ks	více
do 10 mm	30	24	21	15	12	9	6
do 20 mm	60	48	42	30	24	18	12
do 30 mm	80	72	63	45	36	27	18

### Ceník skládání

typ / počet ks	10 ks	30 ks	100 ks	200 ks	400 ks	500 ks	více
na půl	4	2	1,0	0,7	0,5	0,3	0,2
na třetiny	5	3	1,5	1,0	0,7	0,6	0,5
na čtvrtiny	6	4	2,0	1,5	1,0	0,8	0,6
děrování	10	6	5,0	4,0	3,0	2,0	1,0

### bizhub PRO 1051/1200/P

Profesionální dokončování začíná přímo v systémech řady bizhub PRO 1200 – snadný výběr z vyspělých funkcí dovoluje výrobu propracovaných tiskovin. Například mixplex umožňuje kombinovat jednostranné a oboustranné listy v jediném dokumentu, zatímco mixmedia umožňuje uživateli definovat na úrovni jednotlivých stran různé typy papíru z různých zásobníků. Snadnost použití zajišťuje také katalog papíru s funkcí sledování médií.



### Velkokapacitní zásobníky

Velkokapacitní zásobníkové jednotky PF-702 a PF-703 rozšíří kapacitu papíru o 6 000 listů (PF-702) nebo o 5 000 listů (PF-703) vždy ve třech zásobnících umožňujících práci s médii o kapacitě od 40 do 350 g/m<sup>2</sup>. Ze všech zásobníků lze podávat všechny formáty papíru. PF-703 obsahuje technologii vakuového podávání a lze ji instalovat také jako vkládací jednotku (PI-PFU) pro velkokapacitní podávání předtiskovaných (např. barevných) materiálů.



### Finišer brožur

SD-506 je ideální pro tvorbu v hřbetu sešitých a oříznutých brožur a urychluje tak výrobu marketingových, prodejních a výukových tiskovin. Dokáže vytvářet brožury mající až 200 stran (z 50 listů), včetně automatického posunu obrazu a následného ořezu. Výstupní kapacita SD-506 je až 50 brožur. Funkce vícenásobného dopisního trojskladu dovnitř a vícenásobného půlkladu až pěti listů zrychlují tvorbu poštovních rozesílek.



### Skládací a děrovací jednotka FD-503

Ideální volba pro výrobu poštovních rozesílek, letáků atd. Nejlépe lze FD-503 využít v kombinaci s finišerem brožur V1, sešívacím finišerem nebo finišerem brožur V2. Skládací a děrovací jednotka poskytuje 6 různých skládacích schémat, děrování dvěma nebo čtyřmi otvory se 100% produktivitou a vkládání předtiskovaných listů a krycích listů.



### Finišery lepené vazby

Tyto finišery vynikají schopností online tvorby všech typů lepených knih. Mohou vkládat listy se Z-skladem a předtiskované barevné listy a obálky. Vázání knih je možné až do tloušťky hřbetu 30 mm a zahrnuje i ořez obálky. Integrovaný zásobník na obálky má kapacitu až 1 000 listů. PB-503 má stejné funkce jako PB-502, ale navíc zahrnuje vozíkový zásobník na vytvořené knihy. Navíc lze PB-503 instalovat současně se sešívacím finišerem FS-521, takže je pak v jediném systému k dispozici lepená vazba i volný nebo sešitý výstup.



### Sešívací finišer

Systémy řady bizhub PRO 1200 vybavené finišerem FS-521 dokáží vícepozičně sešít, takže se ideálně hodí k výrobě návodů, reportů a jiné rozsáhlé dokumentace. Finišer sešívá až 100 listů se 100% výkonem, svorky stříhá na potřebnou velikost. K dispozici je také automatické třídění nebo skupinkování odsazováním; výstupní kapacita je až 3 000 listů.





## VELKOPLOŠNÝ TISK

- Autoplachty ● Bannerové plachty ● CLV ● Billboardy ● Bigboardy ● Okenní reklama
- Podlahová grafika ● Plakáty ● Prosvětlovací plachty ● Samolepky ● Vlajky ● Grafické návrhy

### Dokončující zpracování

- Optické vyřezávání ● Vyřezávání tisků z ValueJet ● Vyřezávání běžných fólií ● Svařování
- Osazení oky ● Laminace ● Instalace plachet ● Aplikace

## UV POTISK

- Deskové materiály ● Plexi, opál, dřevo ● Plakáty ● Hliník, dibont ● Okenní reklama ● Samolepky
- CLV ● Podlahová reklama ● Prosvětlovací reklama

### Dokončující zpracování

- Frézování do 20 mm ● Řezání oscilačním nožem ● Řezání tangenc. nožem ● Rylování ● V Cut

## DIGITÁLNÍ TISK

- Brožury ● Letáky ● Pozvánky ● Katalogy ● Knihy ● Vizitky ● Grafické návrhy
- Vazba lepená, šitá ● Skládání, děrování

